

Stocklängen

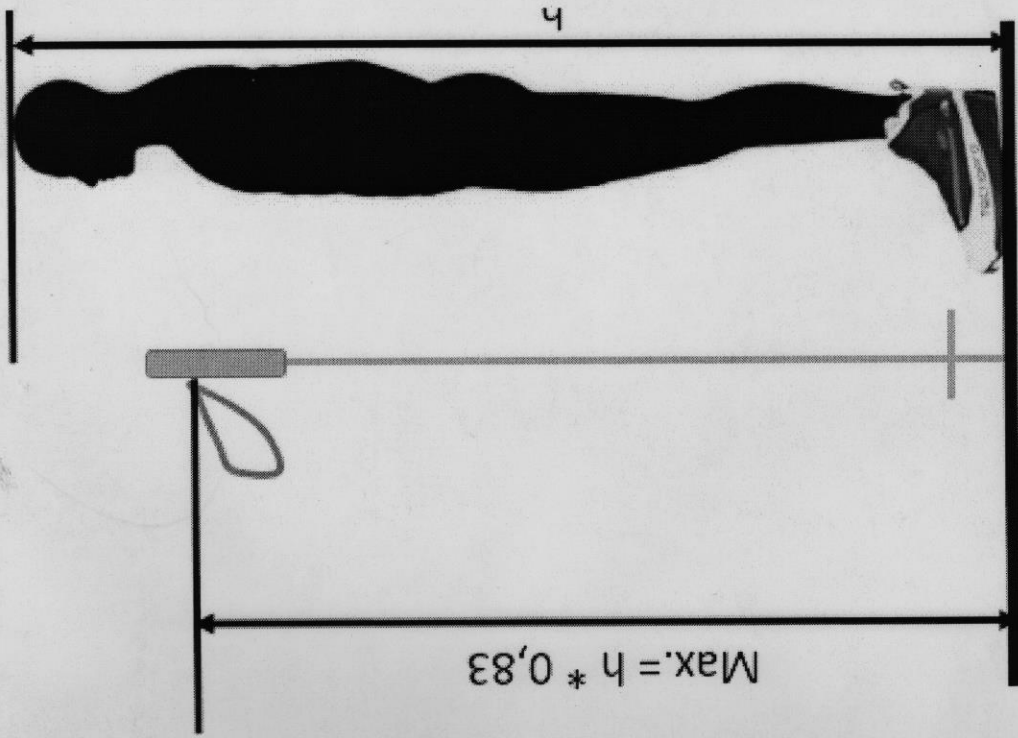
343.8.1

In Wettkämpfen in der klassischen Technik darf die maximale Stocklänge nicht mehr betragen als 83 % der Körpergröße des Wettkämpfers. In Wettkämpfen in der freien Technik darf die Stocklänge nicht mehr betragen als 100% der Körpergröße des Wettkämpfers.

Die Körpergröße wird gemessen mit LL-Skistiefeln von einem flachen Untergrund bis zur Kopfspitze ohne Kopfbedeckung.

Die Stocklänge wird gemessen von der unteren Stockspitze bis zur oberen Anbringung der Schlaufe.

Alle Messungen werden zum nächsten Zentimeter gerundet, und zwar: weniger als 0,5 cm werden abgerundet, 0,5 cm und mehr werden aufgerundet.



Correlation table body height / max pole length

Body height	83%	Max. pole length	Body height	83%	Max. pole length	Body height	83%	Max. pole length	Body height	83%	Max. pole length
200	166	166.00	180	149.40	149.00	160	132.80	133.00	140	116.20	116.00
199	165.17	165.00	179	148.57	149.00	159	131.97	132.00	139	115.37	115.00
198	164.34	164.00	178	147.74	148.00	158	131.14	131.00	138	114.54	115.00
197	163.51	164.00	177	146.91	147.00	157	130.31	130.00	137	113.71	114.00
196	162.68	163.00	176	146.08	146.00	156	129.48	129.00	136	112.88	113.00
195	161.85	162.00	175	145.25	145.00	155	128.65	129.00	135	112.05	112.00
194	161.02	161.00	174	144.42	144.00	154	127.82	128.00	134	111.22	111.00
193	160.19	160.00	173	143.59	144.00	153	126.99	127.00	133	110.39	110.00
192	159.36	159.00	172	142.76	143.00	152	126.16	126.00	132	109.56	110.00
191	158.53	159.00	171	141.93	142.00	151	125.33	125.00	131	108.73	109.00
190	157.70	158.00	170	141.10	141.00	150	124.50	125.00	130	107.90	108.00
189	156.87	157.00	169	140.27	140.00	149	123.67	124.00	129	107.07	107.00
188	156.04	156.00	168	139.44	139.00	148	122.84	123.00	128	106.24	106.00
187	155.21	155.00	167	138.61	139.00	147	122.01	122.00	127	105.41	105.00
186	154.38	154.00	166	137.78	138.00	146	121.18	121.00	126	104.58	105.00
185	153.55	154.00	165	136.95	137.00	145	120.35	120.00	125	103.75	104.00
184	152.72	153.00	164	136.12	136.00	144	119.52	120.00	124	102.92	103.00
183	151.89	152.00	163	135.29	135.00	143	118.69	119.00	123	102.09	102.00
182	151.06	151.00	162	134.46	134.00	142	117.86	118.00	122	101.26	101.00
181	150.23	150.00	161	133.63	134.00	141	117.03	117.00	121	100.43	100.00